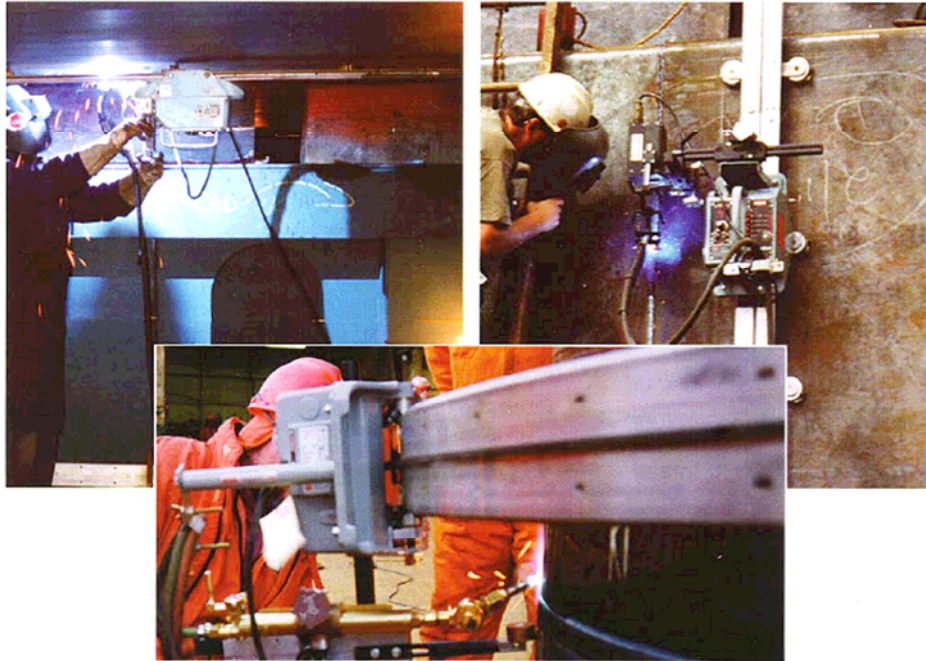




## Chariots motorisés "KAT" sur rail rigide ou flexible

Programmables – Alimentés en basse tension – Utilisables en toutes positions – Vitesse variable – intégrant le boîtier GULLCO "type G" universel



*sur rail rigide  
rectiligne ou  
préformé (photo  
du bas)  
suivant  
besoins*



*sur rail flexible*

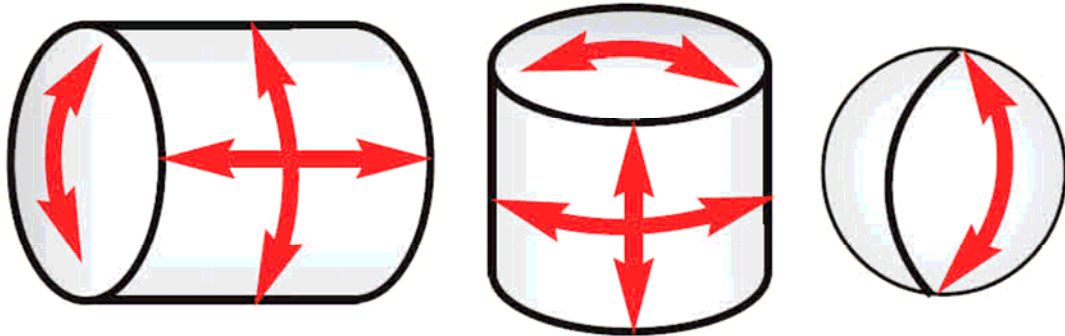
GULLCO : Une automatisation fiable qui améliore la qualité et réduit les coûts pour les opérations de soudage et de coupage.

Le chariot KAT sur rail rigide ou flexible est utilisé dans le monde entier pour automatiser des opérations très variées de soudage et coupage. C'est un chariot robuste, précis et fiable, qui peut être utilisé sur des trajectoires rectilignes ou curvilignes (à partir de rails préformés sur mesure). GULLCO fabrique plusieurs systèmes et accessoires conçus pour être utilisés avec le chariot KAT, ce qui en fait l'un des équipements les plus versatiles dédiés aux applications soudage et coupage.

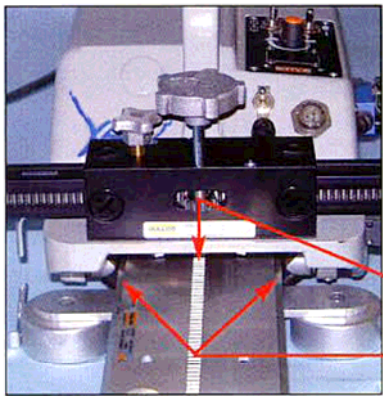
## SYSTEMES DE SOUDAGE KAT

Les torches de soudage, les chalumeaux coupeurs (ou torches plasma), monté(e)s sur le chariot "KAT" se déplacent à vitesse contrôlée de façon très précise, en avant ou en arrière, le long d'un rail GULLCO. Le chariot GULLCO "KAT" sur rail rigide ou flexible apporte des solutions, quel que soit le nombre de passes ou le type de pièces à souder, quand il y a des problèmes d'accessibilité, de fatigue de l'opérateur, ....

Le chariot GULLCO "KAT" a été conçu pour être utilisé en toutes positions sur des surfaces plates ou incurvées,

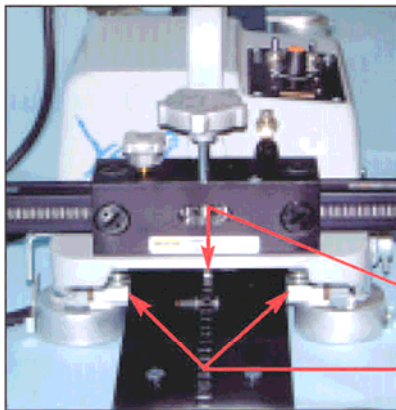


que ce soit avec des rails rigides disponibles en version rectiligne ou préformée suivant les contours de la pièce, ou avec des rails flexibles (qui peuvent d'ailleurs être rigidifiés en cas de besoin). Le système de roues auto-alignantes du chariot permet un déplacement dans n'importe quel plan. Le système de roues ajustables maintient le chariot solidaire du rail mais permet aussi de le démonter ou le remonter sur le rail, très rapidement en n'importe quel point de celui-ci.



Entraînement sur rail rigide : Pignon moteur sur chariot et crémaillère sur rail

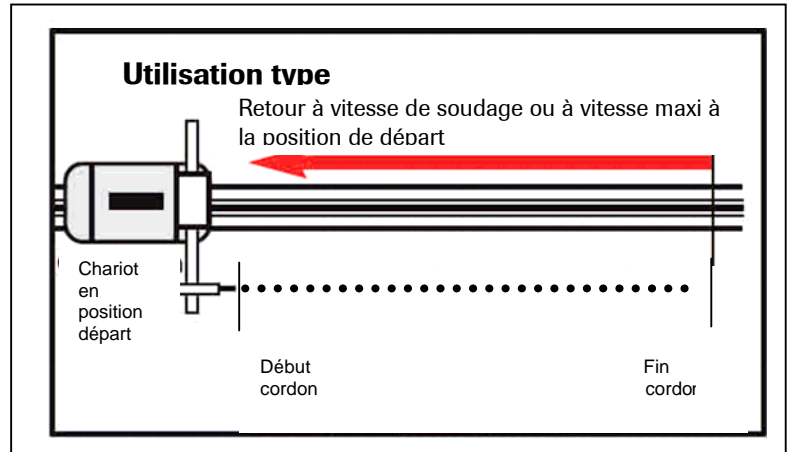
Roues ajustables (écartement réglable) – guidage par roulements au dessus et en dessous du rail



Entraînement sur rail flexible : Pion moteur sur chariot et perforations dans rail

Roues ajustables (écartement réglable) – guidage par roulements latéraux avec gorge dans lequel est encastré le rail

Moto-réducteur à aimants permanents alimenté en basse tension 24 V CC.



### Chariot KAT de base

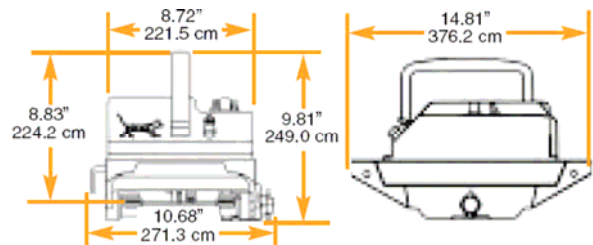
Le chariot KAT de base permet la réalisation de cycles de soudage ou de coupage simples :

- Mise en translation à la vitesse de soudage du chariot par l'opérateur (avec mise en marche automatique du soudage si option commande arc montée), arrêt de la translation (et le cas échéant du soudage) par l'opérateur, renvoi du chariot vers la position de départ par l'opérateur
- 

Choix des chariots : Sélectionner la gamme de vitesse, la tension d'alimentation (48V ou 230 V mono, courant alternatif) pour configurer un chariot KAT spécialement adapté à vos besoins

<b>3 gammes vitesse rail rigide</b>		<b>3 gammes vitesse rail flexible</b>		
RL	1.2 à 41.6 cm/min	FL	2 à 65.4 cm/min	Soudage TIG
RM	2.5 à 83.1 cm/min	FM	3.9 à 131 cm/min	Soudage MIG
RH	6.7 à 224 cm/min	FH	10.6 à 353 cm/min	Applications grande vitesse

- Poids chariot nu 13 kg
- Capacité de charge en toutes positions y compris vertical : 45 kg
- Conformité CE



Le **boîtier GSP GULLCO** à microprocesseur permet les fonctions :

- Début cycle / arrêt cycle, Marche avant / neutre / marche arrière
- Sélection et réglage des différents paramètres du cycle (si applicable)
- Potentiomètre rotatif 4 tours pour le réglage de la vitesse

